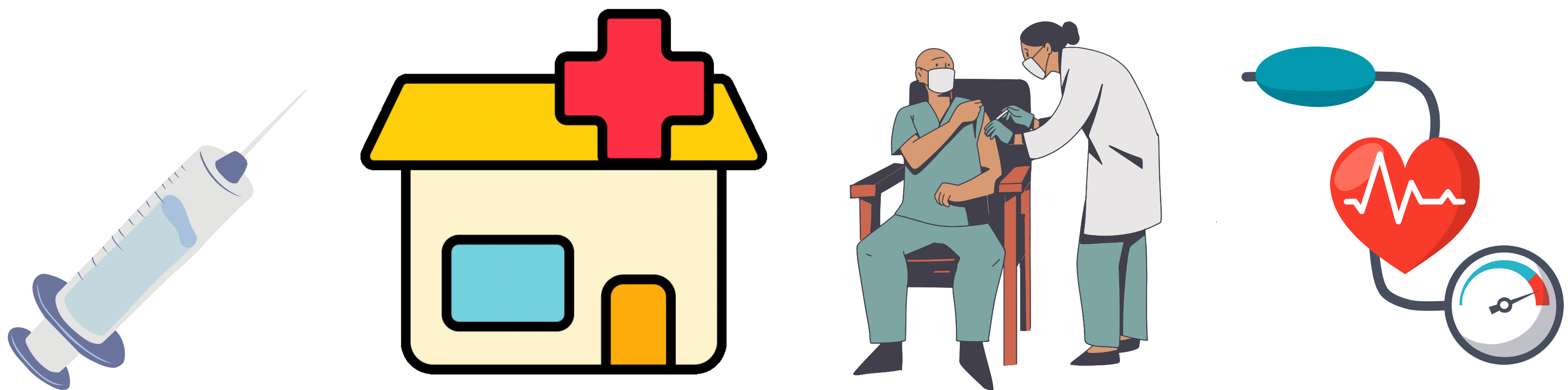




เรียนรู้เพื่อรับใช้สังคม

รายวิชาที่เปิดสอน สำหรับโครงการ HCU Life Long Learning ภาคการศึกษาที่ 1/2565

คณะสาธารณสุขศาสตร์และสิ่งแวดล้อม



ลำดับ	รหัสวิชา	ชื่อวิชา	กลุ่ม	หน่วยกิต	วัน	เวลา	เงินลงทะเบียน
1	MHM001	โมดูล 1 การให้รหัสโรคและการส่งเคราะห์ข้อมูลผู้ป่วย	01	10	S-U	0830 - 1630	20,000
2	CU3052	การควบคุมแมลงและสัตว์พาหะนำโรค	01	02	M	1430 - 1630	4,000
3	CU3172	อนามัยครอบครัวและการวางแผนครอบครัว	01	02	W	1430 - 1630	4,000
4	CU4113	การฟื้นฟูสุขภาพผู้ป่วยและผู้สูงอายุ	01	03	M	1230 - 1530	6,000
5	CU4123	การบำบัดโรคเบื้องต้น	01	03	T	1000 - 1500	8,500
6	HM1682	การจัดการโรงพยาบาล	99	02	S-U	0830 - 1730	4,000
7	HM2703	หลักการพื้นฐานงานเวชระเบียน	99	03	S-U	0830 - 1730	6,000
8	HM3502	หลักการพัฒนาคูณภาพโรงพยาบาล	01	02	M	1330 - 1530	4,000

ลำดับ	รหัสวิชา	ชื่อวิชา	กลุ่ม	หน่วยกิต	วัน	เวลา	เงินลงทะเบียน
9	HM3543	การจัดการทรัพยากรมนุษย์ในโรงพยาบาล	01	03	T	0830 - 1130	6,000
10	HM4623	ระบบบริหารเวชระเบียน	01	03	W	0830 - 1130	6,000
11	HM4652	การตรวจสอบคุณภาพรหัสโรคและหัตถการ	01	02	F	0830 - 1530	4,000
12	MC3083	การจัดการระบบสารสนเทศทางการแพทย์	01	03	F	0830 - 1130	6,000
13	MC3113	ภาษาจีนสำหรับงานผู้ช่วยแพทย์	01	03	T	1230 - 1530	6,000
14	PB2223	อนามัยชุมชน	01	03	W	0830 - 1730	9,100
15	PB3343	ปฐมพยาบาลและบำบัดโรคเบื้องต้น	01	03	T	0830 - 1230	9,100
16	PB3503	หลักการป้องกันและควบคุมโรคติดต่อ	01	03	H	1300 - 1600	6,600